

ASSEMBLÉE GÉNÉRALE

RENCONTRES & LOISIRS



JEUDI 21 MAI 2026 . 18H



SOMMAIRE

- Mot du Président
- Rapport d'activités 2025
- Rapport financier du Trésorier
- Rapport des comptes et rapport spécial du Commissaire aux comptes
- Élection du conseil d'administration
- Perspectives 2026



MOT DU PRÉSIDENT

Bonjour à tous et bienvenue à notre Assemblée Générale 2026.

C'est un plaisir de vous retrouver, publics, salariés, partenaires et financeurs afin d'évoquer ensemble le bilan 2025 et les perspectives 2026 de l'association Rencontres et Loisirs.

Je tiens à remercier chacune et chacun d'entre vous pour votre présence et votre dévouement à nos réussites communes

Je vous souhaite à tous une excellente assemblée !

Henryk Grapiak



**" AFFECTUEUSES PENSÉES
À LUDOVIC
NOTRE ADMINISTRATEUR
ENGAGÉ ET INVESTI "**



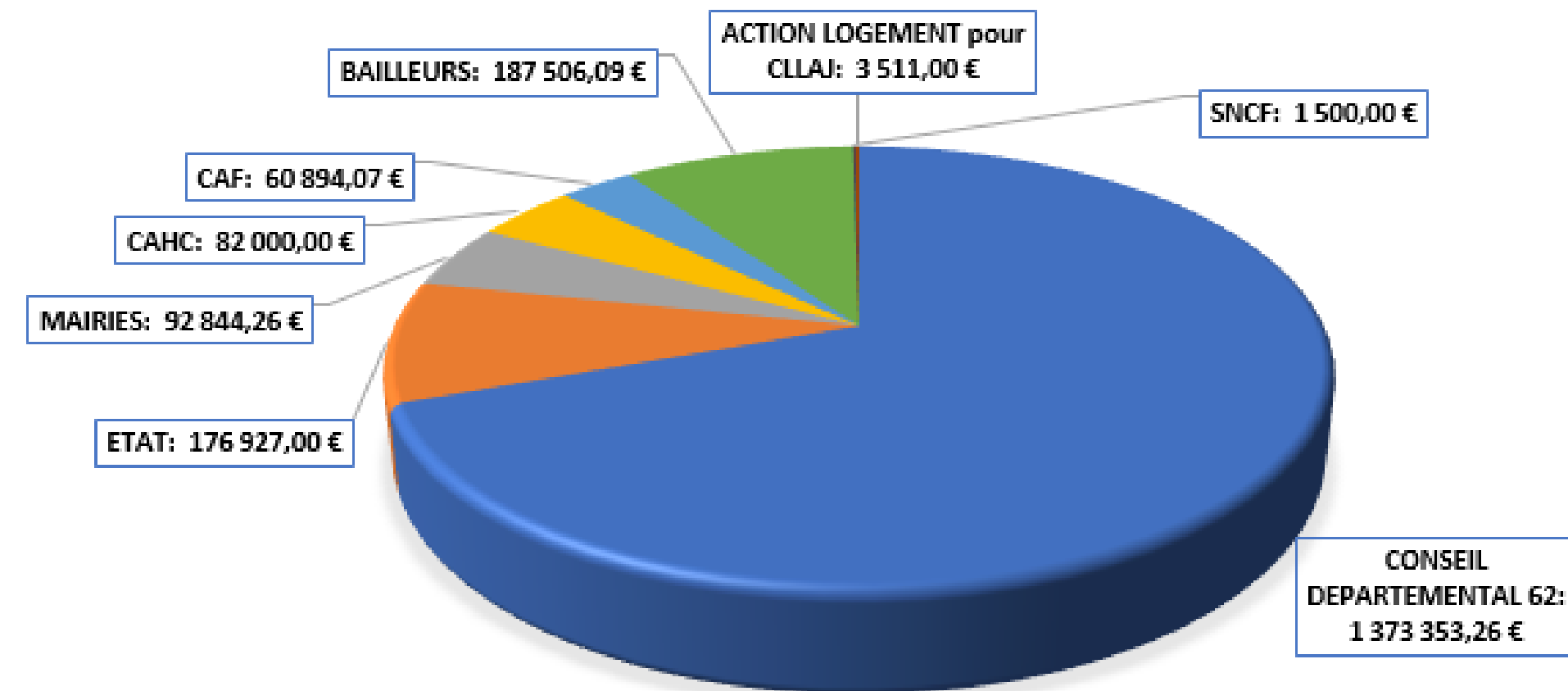
RAPPORT D'ACTIVITÉS

L'ASSOCIATION EN CHIFFRES



- **48** APPELS À PROJET ET/OU CONVENTIONNEMENTS
- **51** SALARIÉS DIFFÉRENTS OU 27.12 ETP (+ 4.31%)
- **405** JEUNES BÉNÉFICIAIRE D'UN ACCOMPAGNEMENT EN PRÉVENTION (+ 48 JEUNES)
- **190** SITUATIONS BÉNÉFICIAIRE D'UN ACCOMPAGNEMENT SOCIAL HABITAT
- **63** SITUATIONS BÉNÉFICIAIRE D'UN SUIVI EN HÉBERGEMENT
- **597** JEUNES RENSEIGNÉS PAR LE CLLAJ DONT **266** ACCOMPAGNÉS DANS LEURS PROJETS

SUBVENTIONS 2025



LES TRAVAUX MENÉS EN 2025



PRÉPARATION DE L'ÉVALUATION HAS

ACCOMPAGNEMENT URIOPSS
MUTUALISATION D'UN ACCOMPAGNEMENT AVEC
5 SPS DU DÉPARTEMENT



BIENTRAITANCE/ETHIQUE/MALTRAITANCE

MIEUX DÉFINIR POUR MIEUX APPRÉHENDER
Engagée dans une formation éthique et
bienveillance avec le SPS d'Étaples et animée par
l'URIOPSS, l'association doit poursuivre sa
réflexion avec l'ensemble des personnels



ORGANISATION DU TRAVAIL

POURSUITE DU TRAVAIL DE MISE EN CONFORMITÉ
DUERP, CHARTE DES VÉHICULES, SI HONORABILITÉ,
EI/EIG, PCA



FORMATIONS

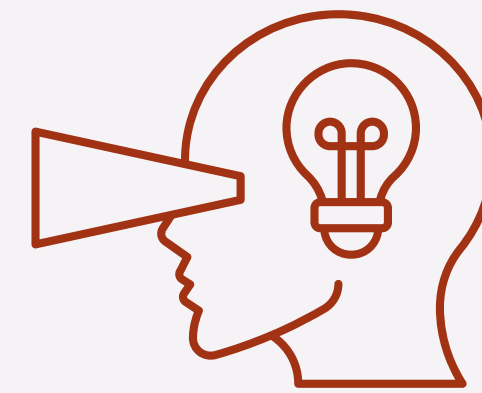
ÊTRE PARTIE PRENANTE DES ENJEUX DE TERRITOIRE
Montées en compétence (CAFDES/Directeur-
CAFERUIS/Salariée), violences intra-familiales,
prévention de l'exploitation sexuelle des mineures,
webinaires R.H., formation ARRE/CAF



NUMÉRIQUE

RENOUVELLEMENT D'UNE PARTIE DU MATÉRIEL,
DÉBUT DE RÉFLEXION AVEC LE COLLECTIF SI

PERSPECTIVES ASSOCIATIVES 2026



UNE DÉMARCHE D'AMÉLIORATION DE LA QUALITÉ CLAIRE ET PARTICIPATIVE

Suite à l'évaluation HAS réalisée par le cabinet Ceos'consult en 2026, l'association s'inscrit dans deux feuilles de route afin d'améliorer la qualité des services. La première concerne les 7 critères impératifs non atteints pour lesquels un plan correctif est à l'œuvre. La seconde concerne l'ensemble des critères de cotation améliorables qui feront l'objet de groupes de travail et d'évolution des pratiques.

ACCOMPAGNÉE PAR UNE VOLONTÉ DE RÉFLEXION SUR L'IDENTITÉ DE NOS MISSIONS

L'association souhaite notamment faire remonter collectivement les particularismes de l'action de la prévention spécialisée qui doivent être davantage considérés car certaines plus values ne pourraient se résumer à une volonté de standardisation à outrance.



POURSUIVRE LES CHANTIERS EN COURS

Le travail de mise en conformité sur différents aspects doit se poursuivre ou s'ajuster à des évolutions. L'association souhaite être accompagnée par le collectif SI et s'inscrit dans une réflexion du CNLAPS pour établir son diagnostic et ses perspectives en termes de déploiement numérique et de son inscription dans la dématérialisation. Des audits vont être réalisés.

RAPPORT D'ACTIVITÉ SPS

ACTIVITÉ DES SERVICES : DEMEURER PROCHE DES PUBLICS ET DES PARTENAIRES (80% HORS LES MURS)

Les pratiques du service demeurent en perpétuelle évolution pour être en phase avec le public. L'éducateur 2.0 est désormais une réalité afin de faciliter l'accroche avec les jeunes. Cependant, nous en posons les limites salutaires dans le cadre des accompagnements qu'ils soient collectifs (32%) ou individuels (15%) pour amener le jeune vers des repères, des objectifs, des relais concrets et utiles à son projet et son autonomie.

Le service appréhende les problématiques partagées avec les acteurs du territoire en se formant et s'impliquant dans les groupes de travail et notamment concernant les violences intra-familiales, la prévention de l'exploitation sexuelle des mineurs et la santé mentale. La jonction avec les collèges et les services de la protection de l'enfance, le droit commun, les réseaux et le monde associatif est fondamentale. (9% actions part)



Le territoire s'enrichit continuellement de nouveaux partenaires que nous rencontrons afin de faciliter les orientations ou aidons à leur implantation. L'extension du service avec l'Equipe Mobile de Prévention Spécialisée sur 4 autres communes de la CAHC depuis 3 ans permet une action complémentaire, affine la vision territoriale, accentue la dimension partenariale et constitue une ressource supplémentaire pour les jeunes qui déménagent ou sont exclus d'un établissement scolaire et avec qui nous pouvons poursuivre le travail.

L'adaptabilité et la réactivité des professionnels demeurent une clef essentielle sur nombre de situations d'accompagnement le nécessitant. Le travail de rue et la présence sociale (24%) sur des horaires atypiques constituent toujours un aspect fondamental du "Aller vers" même si sur ce plan également, les professionnels doivent s'adapter.

LES ACCOMPAGNEMENTS INDIVIDUELS



De part sa mission hors les murs, le SPS et l'EMPS ont été amené à être en contact avec **1 431 jeunes** du territoire de la CAHC en 2025. Parmi-eux, **405** ont été accompagnés individuellement par les 11 professionnels

L'ACCOMPAGNEMENT INDIVIDUEL

94% des publics que nous accompagnons individuellement ont entre 11 et 16 ans (+24pts depuis 2023). Nous favorisons les orientations rapides vers les partenaires (Mission locale, O2R,...) concernant les jeunes de plus de 16 ans notamment dans la cadre de l'obligation de formation et participons à la commission trimestrielle du CIO afin de croiser les informations sur les invisibles. Comme les années précédentes nous observons des demandes de public de plus en plus jeunes (primaire). Nous renvoyons les familles en demande de soutien pour les plus jeunes aux partenaires. (PRE/Maisons parentalité)

LES ORIENTATIONS

Les problématiques demeurent centrées sur les difficultés éducatives et familiales à 80%. L'accès aux loisirs à 65% et la santé mentale pour 28% de nos publics.

Sur les 82 fins d'accompagnement du SPS, les $\frac{3}{4}$ ont eu une sortie qualifiée de positive (orientation, amélioration, changement de territoire). Le quart restant doit continuer à nous interroger sur la difficulté de mobilisation même si certains accompagnements reprennent ultérieurement.

QUELQUES TEMPS FORTS DE LA PRÉVENTION SPÉCIALISÉE EN 2025



PROJET "VÉLO TANDEM VÉLOBUS" OIGNIES/COURRIÈRES

UN PEU DE FOLIE...CONSTRUCTIVE !

Et si on se rassemblait autour de l'idée folle de fabriquer un tandem de 15 places ! Prétexte à s'initier à la mécanique au garage solidaire AFEJl avec Micky's vélo.



PROJET "LA JUSTICE : SOLIDAIRE, ACTIVE ET DYNAMIQUE" OIGNIES

Autre facette de la Prév., le développement social local : faire ensemble pour aider les initiatives à se développer.



JOURNÉES DE PRÉVENTION DU HARCÈLEMENT ET ESTIME DE SOI "PROPOSER ET SE RENDRE DISPONIBLE"

OIGNIES/COURRIÈRES/LIBERCOURT/CARVIN

L'association est intervenue sur les établissements scolaires le sollicitant et propose aussi des temps de prévention spécifiques.



PROJET 100 % FÉMININ (CAF FPT) ROUVROY/EVIN-MALMAISON

L'ASSOCIATION S'ENGAGE POUR L'ÉGALITÉ FEMMES-HOMMES

1 année d'engagement avec comme étapes : la participation au festival féministe de l'AFERTES, un voyage à Milan, du self défense, de la course à pieds et une dose d'autofinancement.



PROJET RAP (CAF FPT) OIGNIES/CARVIN + LA BOUSSOLE MONTIGNY-EN-GOHELLE

SOUTENIR LES INITIATIVES JEUNES

Accompagnement d'un groupe de jeunes dont certains n'osaient pas prendre la parole en public.

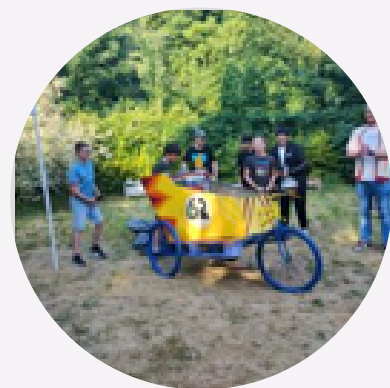


PROJET ITINER'ACTION (CAF FPT) CARVIN/LIBERCOURT

AUTONOMIE PUISSANCE 10

A travers cette expérience d'itinérant vélo, les jeunes apprennent à se faire à manger, repousser leurs limites, prendre soin de leurs affaires... Il se joue tellement de choses dans l'aventure humaine de l'itinérant !

QUELQUES TEMPS FORTS DE LA PRÉVENTION SPÉCIALISÉE EN 2025 SUITE



PROJET "CAISSE À SAVON" MONTIGNY-EN-GOHELLE/HÉNIN-BEAUMONT

AIDER À RÉALISER LES ENVIES DES JEUNES !

Avec le concours des Compagnons bâtisseurs et Mickys', les jeunes ont réalisé une caisse à savon. Prochaine étape, participer à une course ?



PROJET MÉDIATHÈQUE CARVIN/ACCÈS CULTURE EVIN

INSCRIRE LA CULTURE DANS LE QUOTIDIEN

Accompagnement des parents éloignés de la culture pour s'approprier la littérature jeunesse pour leurs enfants et devenir personnes ressources. Intensification des sorties culturelles au Louvre-Lens et au 9/9bis



PROJET "FRESQUE COMMISSARIAT D'HÉNIN BEAUMONT"

DÉPASSER L'INTER-CONNAISSANCE

En lien avec la P.V., les jeunes ont retranscrit une partie de leur compréhension de l'histoire du Bassin Minier. Ils ont pu investir graphiquement la cour et le hall du commissariat avec l'aide de Mathias de la Graffisterie. L'Occasion de découvrir et d'échanger autour des métiers de la police. Un des jeunes a poursuivi par un stage !



PROJET "PRÉVENTION DES ADDICTIONS" ROUVROY/HÉNIN BEAUMONT

En partenariat avec les collèges Langevin de Rouvroy et G Philipe d'Hénin Beaumont, le théâtre d'intervention Oxygène et la graffisterie, et avec le soutien de la MILDECA, les jeunes ont été amenés à réfléchir et à créer leurs propres supports de communication sur la prévention des addictions.



ACTION "FUTSAL" LIBERCOURT

UN ESPACE POUR LES JEUNES

Chaque jeudi de l'année de 18h à 20h, ce sont en moyenne une vingtaine de collégiens qui se sont réunis pour ce temps de dépense physique et d'échanges avec les éducateurs et la psychologue de rue.



ACTION "MATCH LIGUE DES CHAMPIONS CARVIN/LIBERCOURT"

ANIMATION DE SOIRÉE

Les jeunes ont souhaité visionner des matchs de football. Les professionnels adaptent leurs horaires pour répondre à ce type de demande.

FOCUS : LA PLACE DE L'ANIMAL EN PRÉVENTION SPÉCIALISÉE

UNE PLUS VALUE CLAIREMENT OBSERVABLE

L'ASSOCIATION S'APPUIE SUR DIFFÉRENTS PROJETS EN LIEN AVEC LA NATURE ET LES ANIMAUX POUR L'ACCOMPAGNEMENT DES PUBLICS

L'ANIMAL : UN ACTEUR DU "ALLER VERS" EN DEVENIR



En 2025, grâce au concours de la politique de la ville, les habitants de 4 communes ont bénéficié de Cani-randos avec une meute de chiens de traîneaux. Impacts directs constatés sur une population familiale venue en nombre. Les professionnels ont également favorisé la connaissance de l'environnement et du vivant à travers d'autres projets et sur l'ensemble des communes. nous poursuivrons ces partenariats renforcés avec Eden 62, LPO, Corons des arts, Copeaux et Compagnie, Aquaterra, les fermes pédagogiques. L'association souhaite aller encore plus loin puisqu'elle soutient la formation en tant que médiateur animal d'un professionnel (Antoine) ce qui augure de nouvelles modalités d'approche au bénéfice de certains de nos publics dès 2026.

FOCUS : PSYCHOLOGUE DE RUE



DE LA PLUS VALUE À LA COMPLÉMENTARITÉ

La psychologue de rue a mis en place un important travail partenarial permettant de faciliter les orientations. Son action apparaît très complémentaire du travail mené par les éducateurs auprès des jeunes accompagné à qui elle apporte un premier soutien psychologique. Des diagnostics qui étaient inexistantes ont été réalisés. Les familles accueillent bien volontiers cette nouvelle professionnelle qui leur donne des clefs de compréhension et de rassurance supplémentaires.

A travers cette action, nous nous inscrivons dans le constat des PAEJ et Maisons des Adolescents qui indiquent une nécessité de renforcement des capacités d'orientation vers des suivis et des accompagnements adaptés. La psychologue de rue amène souvent une temporisation et déconstruit des représentations, aidant ainsi les familles et les jeunes à comprendre les nécessités de tel ou tel accompagnement. Par son travail, elle permet l'expression de demandes non exprimées jusqu'alors.

Beaucoup de jeunes nous sont orientés parce que « décrocheurs scolaires » mais qui le sont à cause de troubles psychiques : anxiété, mutisme, troubles du comportement...

NOS ENGAGEMENTS

LA FORCE DU COLLECTIF

Parvenir à faire vivre du collectif est devenu aujourd'hui une gageure ! Nous nous engageons pleinement dans ce défi au combien porteur !

INTENSIFICATION DE LA PRÉSENCE SOCIALE

Le SPS a augmenté le temps consacré à la présence sociale de 33% depuis 2023 grâce aux différentes possibilités d'accueil en coeur de quartier des communes. Le travail de rue se poursuit...

UNE PRÉSENCE LÀ OÙ EST LE JEUNE AUJOURD'HUI

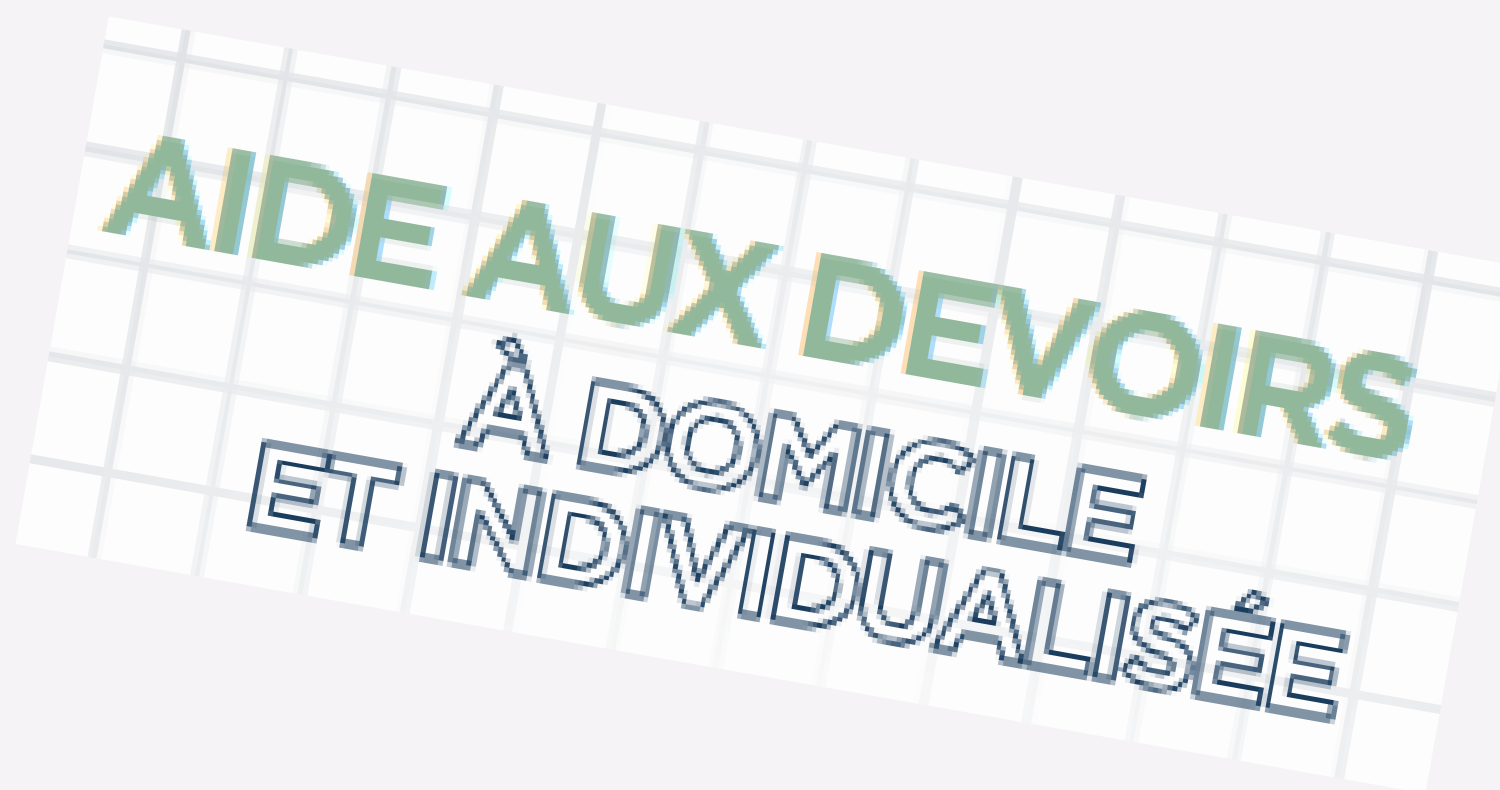
...et s'intensifie via les réseaux sociaux afin de faciliter l'accroche avec les jeunes.



RAPPORT D'ACTIVITÉ ACCOMPAGNEMENT SCOLAIRE

AIDE AUX DEVOIRS À DOMICILE ET INDIVIDUALISÉE AVEC SIA HABITAT SUR ROUVROY

En octobre 2025, l'association a renouvelé sa candidature sur l'appel d'offre **ADDI** et a été retenue pour les deux prochaines années. Cela a été l'occasion d'un bilan sur les 6 années du projet qui ont permis à **150 enfants** et des familles d'être accompagnés à leur domicile. Le dispositif est toujours en quête d'amélioration notamment au niveau de la levée des freins et l'expression du pouvoir d'agir. Sa force réside également aujourd'hui dans une inscription partenariale reposant sur l'éducation nationale, les services de la commune, les services SIA HABITAT et le PRE.



ACCOMPAGNEMENT SCOLAIRE CLAS/COMMUNE/POLITIQUE DE LA VILLE

5 collectifs de 8 à 12 jeunes ont été mis en place pour des élèves de primaire des écoles Aragon et Vian sur la commune de **Carvin**.

Sur **Evin-Malmaison**, un collectif primaire est venu compléter le collectif collège déjà en place.

Nous avons été particulièrement vigilants sur le recrutement des intervenants en majorité A.E.S.H. permettant une adaptation aux difficultés des enfants accompagnés.

LE SERVICE HABITAT EN 2025



TREMPAINS DUO

19 jeunes accueillis. 5 Sorties en 2025. Tx: 89,5%

Une stabilisation des publics pour mieux préparer la sortie.

Un renforcement de la présence éducative (+0,5ETP) pour répondre aux fragilités et aux besoins des jeunes.
La mise en place du Règlement Intérieur du CVS-Élection d'une présidente



L'ACCOMPAGNEMENT FSL

155 mesures. Tx: 95%

Une augmentation de 75% de la convention : + 1,5 ETP
Adaptation au cumul de difficultés des publics : Besoin de davantage de présence notamment en lien avec les démarches en ligne



L'ACCOMPAGNEMENT ASL JEUNES

35 jeunes accompagnés. Tx: 78,3%

Une présence nécessaire pour sécuriser les situations

Un accompagnement renforcé pour l'ensemble des démarches en lien avec les partenaires



LE CLLAJ

**597 jeunes reçus dont 266 accompagnés
60 minimum ont accédé à un logement
dont 18 transitoires**

Prise en charge de situations de + en + complexes
Des réponses adaptées pour les préparer au logement et/ou les orienter vers des solutions
Une communication accentuée
Des nouveaux RDV en ligne sur plusieurs sites



L'HÉBERGEMENT ET L'ACCOMPAGNEMENT ALT

44 situations accueillies. Tx: 94,9%

Adaptation aux situations orientées de + en + fragiles.
Davantage de sollicitations pour répondre aux besoins
Un travail partenarial renforcé pour proposer des solutions de relogement

LES FAITS MARQUANTS



AUGMENTATION DE LA CONVENTION FSL

Recrutement de 2 ETP dont 0,5 en renfort TREMPLINS Duo amenant à une réorganisation du service

PREPARATION À L'ÉVALUATION DE TREMPLINS DUO

Mise à jour des outils transversaux au service habitat. L'élection d'une présidente de CVS

DÉMATÉRIALISATION EN COURS

Achat de tablettes pour les RDV et les visites à domicile. Dématérialisation des outils (expérimental)

UNE COMMUNICATION ACCENTUÉE

Développement des créneaux Projet'Toit. Interventions sur la thématique du logement des jeunes en webinaire

PERSPECTIVES 2026 DU SERVICE HABITAT

RENFORCEMENT DES LIENS AVEC LE SIAO

Complémentarité renforcée avec les services du SIAO à travers le logiciel Si-SIAO pour le suivi des parcours :
Repérage, demande, suivi, orientation
Signature d'une convention DDETS - SIAO62 - R&L

POURSUIVRE LA DÉMATÉRIALISATION

Développer l'usage des tablettes et l'utilisation des outils de manière dématérialisée pour l'accueil et l'accompagnement
Assurer le suivi de tous les usagers via le DUI

ÉVOLUTION DU DISPOSITIF TREMPLINS DUO

Adaptation des possibilités d'accueil des mineurs en lien avec Accueil & Relais



RAPPORT FINANCIER 2025



ASSOCIATION RENCONTRES ET LOISIRS

Arrêté au 31/12/2025

Compte de résultat

Compte de résultat	Du 01/01/2025 au 31/12/2025	Du 01/01/2024 au 31/12/2024
	Total	Total
Produits d'exploitation		
Cotisations	70	50
Ventes de biens et services		
Ventes de biens		
- dont ventes de dons en nature		
- dont ventes relatives aux activités sociales et médico-sociales		
Ventes de prestations de services	153 199	162 778
- dont parrainages		190
- dont ventes relatives aux activités sociales et médico-sociales		
Produits de tiers financeurs		
Concours publics		
- dont concours publics aux activités sociales et médico-sociales		
Subventions d'exploitation	1 981 414	1 840 260
Versements des fondateurs ou consommations de la dotation comptable		
Ressources liées à la générosité du public		
Dons manuels		
Mécénats		
Legs, donations et assurances-vie		
Contributions financières		
Reprises sur amortissements, dépréciations et provisions		9 608
Produits des cessions d'immobilisations incorporelles et corporelles	700	
Utilisations des fonds dédiés	7 284	
Autres produits	6 043	3 022
TOTAL DES PRODUITS D'EXPLOITATION I	2 148 711	2 015 719
Charges d'exploitation		
Achats de marchandises		
Variation de stocks		
Autres achats et charges externes	484 766	475 566
Aides financières		
Impôts, taxes et versements assimilés	92 723	95 114
Salaires	1 055 845	985 905
Cotisations sociales	411 536	393 592
Dotations aux amortissements et dépréciations	47 794	44 006
Dotations aux provisions	12 476	11 605
Valeurs comptables des immo. incorporelles et corporelles cédées		
Reports en fonds dédiés		
Autres charges	6 320	14 828
TOTAL DES CHARGES D'EXPLOITATION II	2 111 460	2 020 615
RÉSULTAT D'EXPLOITATION (I-II)	37 250	-4 896
Produits financiers		
Produits financiers de participation	2 172	3 743
Produits des autres valeurs mobilières et créances de l'actif immobilisé		
Autres intérêts et produits assimilés		
Reprises sur dépréciations et provisions		
Différences positives de change		
Produit des cessions d'immobilisations financières		
Produits nets sur cessions de VMP et d'instruments de trésorerie		
TOTAL DES PRODUITS FINANCIERS III	2 172	3 743

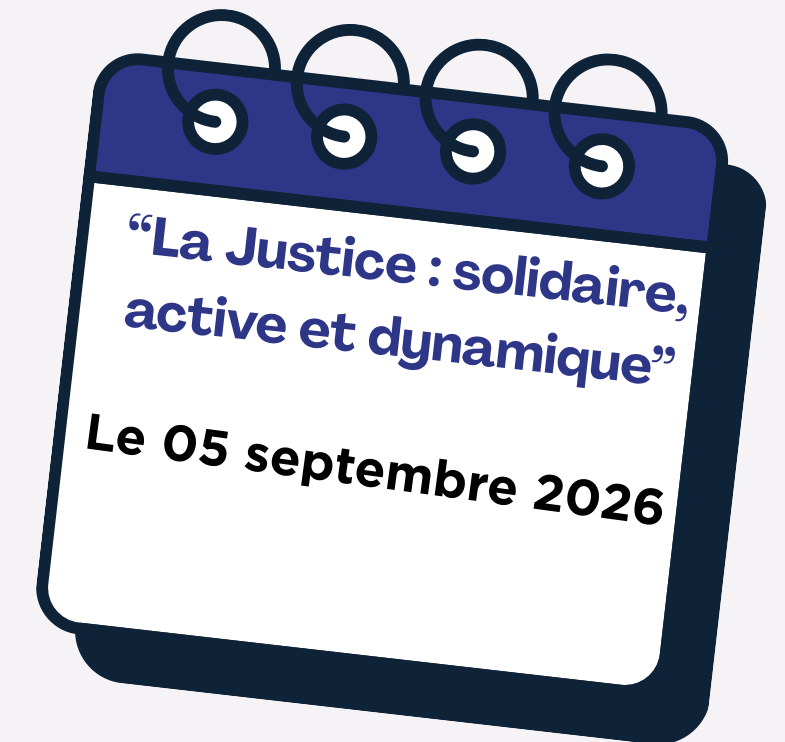
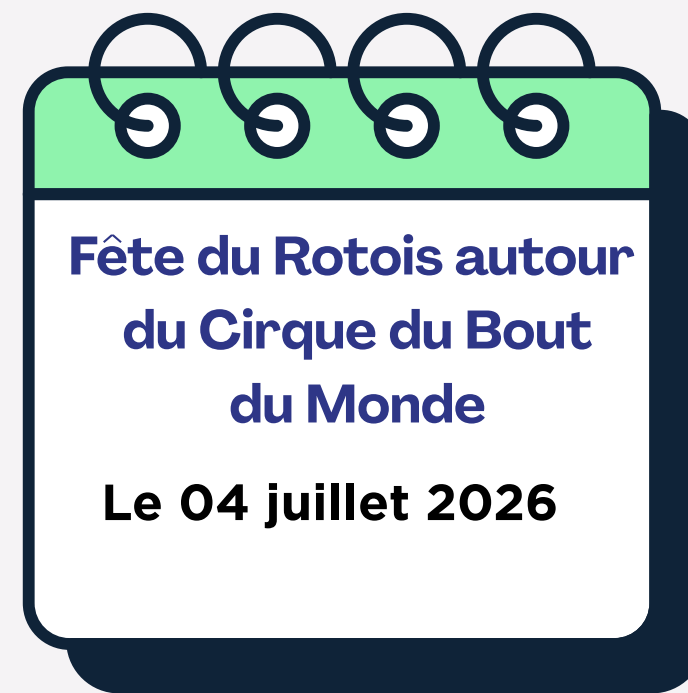
SOCIATION RENCONTRES ET LOISIRS

Arrêté au 31/12/2025

Compte de résultat (suite)

Compte de résultat (Suite)	Du 01/01/2025 au 31/12/2025	Du 01/01/2024 au 31/12/2024
	Total	Total
Charges financières		
Dotations aux amortissements, dépréciations et provisions		
Intérêts et charges assimilés	2 913	2 037
Différences négatives de change		
Valeurs comptables des immobilisations financières cédées		
Charges nettes sur cessions de VMP et d'instruments de trésorerie		
TOTAL DES CHARGES FINANCIÈRES IV	2 913	2 037
RÉSULTAT FINANCIER (III-IV)	-741	1 706
RÉSULTAT COURANT AVANT IMPÔTS (I-II+III-IV)	36 509	-3 190
Produits exceptionnels	V	20 232
Charges exceptionnelles	VI	227
RÉSULTAT EXCEPTIONNEL (V-VI)		20 004
Participation des salariés aux résultats	VII	
Impôts sur les bénéfices	VIII	
TOTAL DES PRODUITS (I+III+V)	2 150 882	2 039 693
TOTAL DES CHARGES (II+IV+VI+VII+VIII)	2 114 373	2 022 878
EXCÉDENT OU DÉFICIT	36 509	16 815
- dont excédent ou déficit des activités sociales et médico-sociales sous gestion contrôlée	32 080	
Contributions volontaires en nature		
Dons en nature		
Restitutions en nature	7 411	7 561
Bénévolat		3 285
TOTAL DES CONTRIBUTIONS VOLONTAIRES EN NATURE	7 411	10 846
Charges des contributions volontaires en nature		
Secours en nature		
Mise à disposition gratuite de biens	7 411	7 561
Restitutions en nature		
Personnel bénévole		3 285
TOTAL DES CHARGES DES CONTRIBUTIONS VOLONTAIRES EN NATURE	7 411	10 846

SAVE THE DATE !!!



sans oublier

SAVE THE DATE !!!

les 60 ans de
R&L
le 23
septembre
2026

1966-2026

60 ans

PUBLICS, PARTENAIRES,
L'ASSOCIATION RENCONTRES & LOISIRS
EST HEUREUSE DE VOUS RETROUVER !

au Métaphone à Oignies
Mercredi 23 septembre 2026

Dés 15h30 : Découvrez notre
stand et le quizz participatif

16h15 : Discours et films
"60 ans de P'rêves" &
"R&L en actions"

17h : Kamini one man show

18h-19h : Verre de l'amitié

avec la participation de
KAMINI

Merci de nous confirmer votre présence par mail :
associationleorange.fr ou tel : 03.21.37.01.40

Au plaisir de vous retrouver !!

MERCI À NOS FINANCEURS

62

Pas-de-Calais
Mon Département

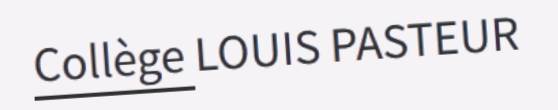
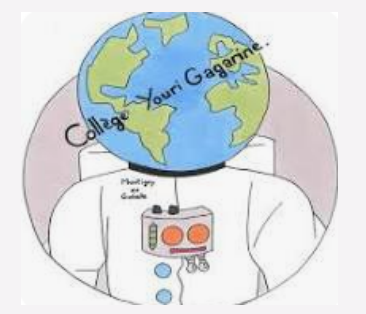


MINISTÈRE
DE LA COHÉSION
DES TERRITOIRES
ET DES RELATIONS
AVEC LES
COLLECTIVITÉS
TERRITORIALES

AGENCE
NATIONALE
DE LA COHÉSION
DES TERRITOIRES



ET À NOS PARTENAIRES !!



”
Merci à tous
pour ces beaux moments partagés sur 2025



Et gardons le cap pour 2026 !!!